

Bastelanleitung

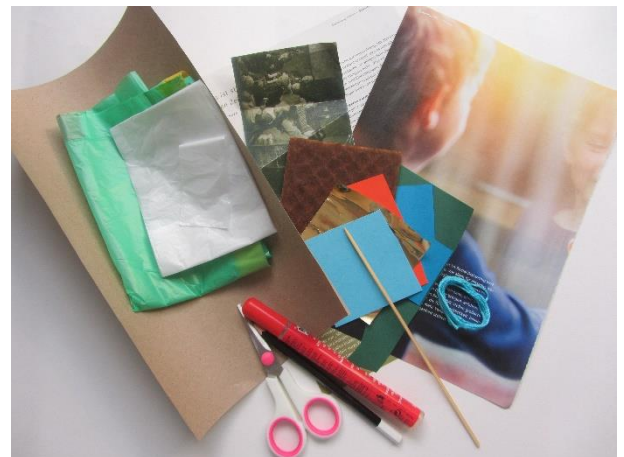
Schlüsselanhänger

Mäckis Werkstatt



Für deinen eigenen Schlüsselanhänger brauchst du:

- 7 kleine Holzperlen
- Farbiges Garn
- Schere
- Lineal



So wird es gemacht:

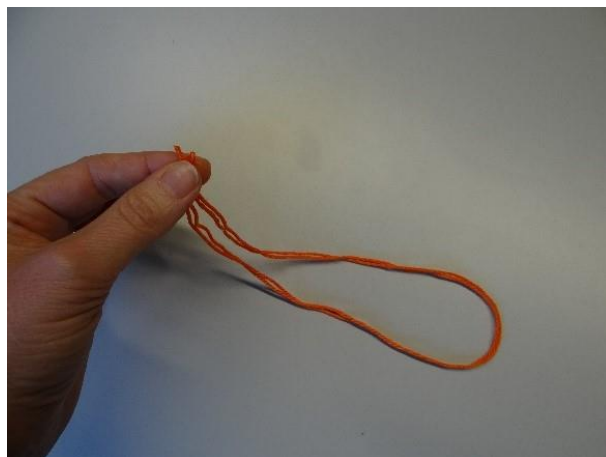
1.

Schneide einen Faden von ca. 70 cm Länge ab.



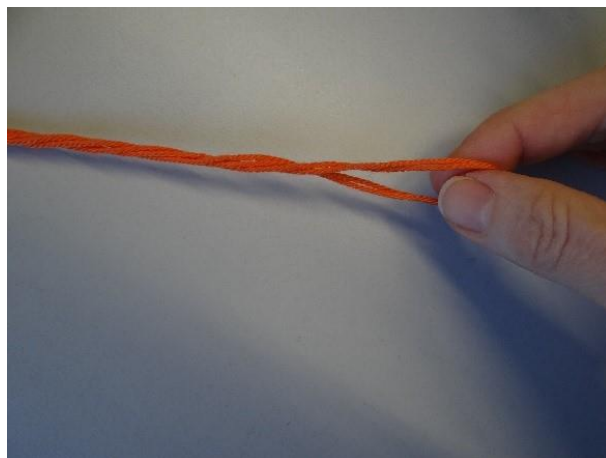
2.

Lege den Faden zweimal doppelt.



3.

Halte die Fadenenden in einer Hand fest und zwirbele, drehe, den Fadenstrang mit der anderen Hand.



4.

Führe die beiden Enden zusammen.



5.

Streiche die Kordel von oben nach unten glatt.



6.

Verknote das offene Ende.
Schneide die überstehenden Fäden ab.



7.

Für eine zweifarbige Kordel
nimm anstelle eines langen Fadens
zwei 35 cm lange Fäden.



8.

Für eine vierfarbige Kordel
brauchst du vier Fäden von 18 cm Länge.



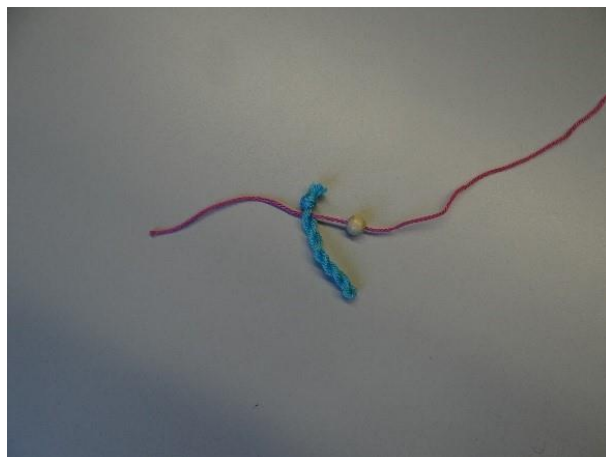
9.

Stelle sechs Kordeln her.



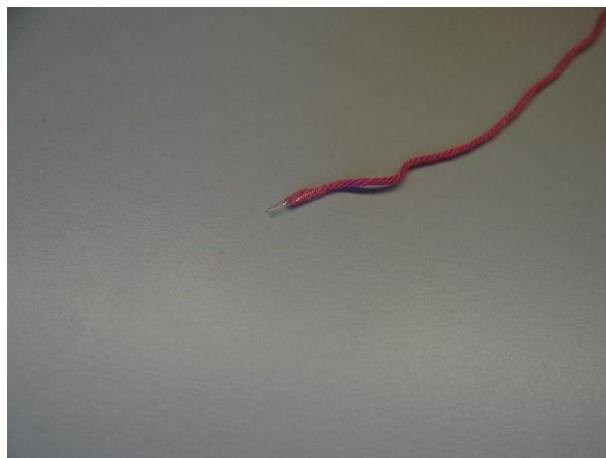
10.

Fädle einen Faden abwechselnd durch die Holzperlen und das obere Ende der Kordeln. Beginne und ende mit einer Holzperle.



Tipp:

Umwickle das Fadenende mit einem kleinen Stück Klebefilm zur Stabilisierung.



11.

Verknote das Ende des Fadens und schneide den überstehenden Faden ab



12.

Schneide nun die andere Seite des Fadens so ab, dass etwa 20 cm Faden überstehen.
Verknote den Faden eng an der Holzperle.



13.

Verknote den überstehenden Faden an einem Schlüsselring und schneide den Faden ab.

Fertig ist Dein Schlüsselanhänger.



© LWL-Freilichtmuseum Hagen