

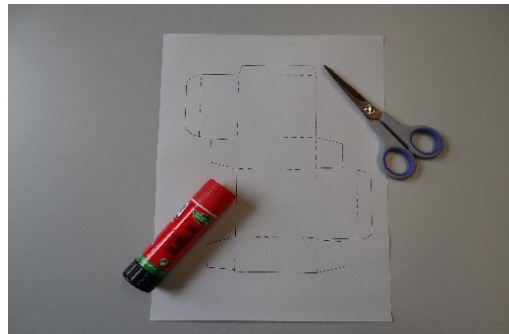
## Mäckis-Werkstatt

### Bastelanleitung – Schachtel

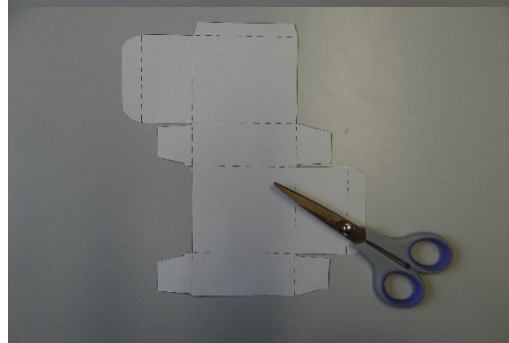
Du brauchst:

- 1 Druckvorlage, auf festerem Papier ausgedruckt
- Schere
- Klebstoff

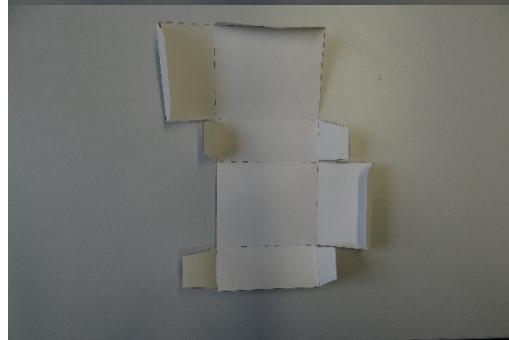
1. Schneide die Druckvorlage an den durchgezogenen Linien mit der Schere aus.



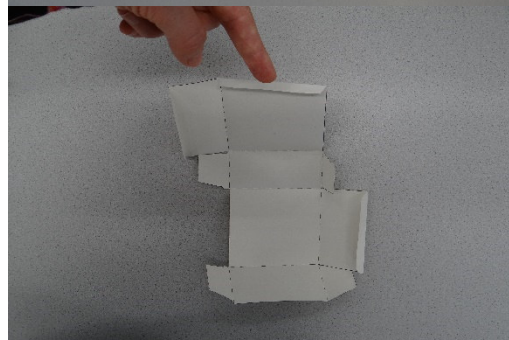
2. Falte die Schachtel an den gestrichelten Linien nach innen.



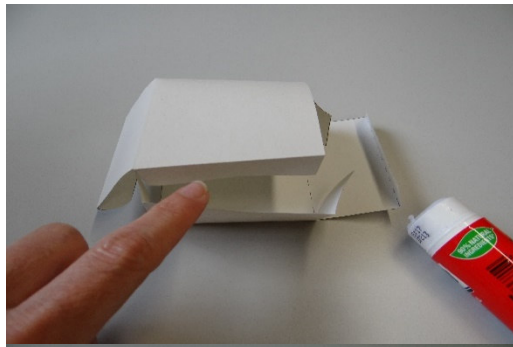
3. Falte die Schachtel zusammen.



4. Streiche Klebstoff außen auf diesen Streifen (siehe Foto). Es ist der, der am Anfang auf der Druckvorlage oben war.



5. Klebe die Schachtel an diesem Klebestreifen zusammen.



6. Fertig ist Deine Schachtel!

