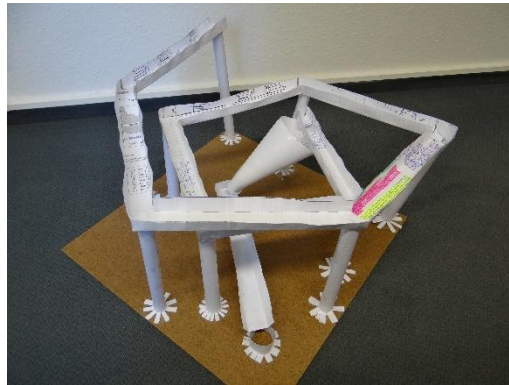


# Mäckis-Werkstatt

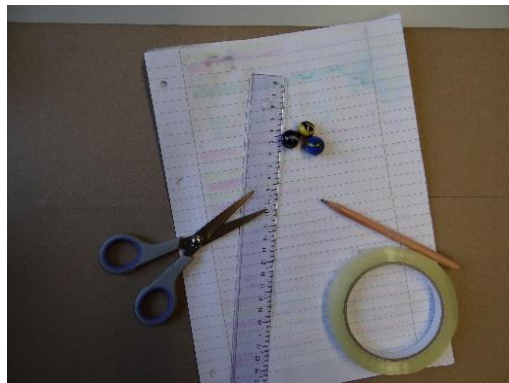
## Bastelanleitung – Murmelbahn

Das Aussehen deiner Murmelbahn bestimmst du selbst. Hier zeigen wir dir einige Grundelemente, die du beliebig kombinieren, anordnen und erweitern kannst.

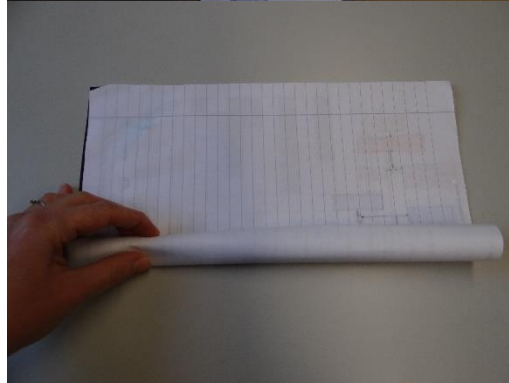


Du brauchst:

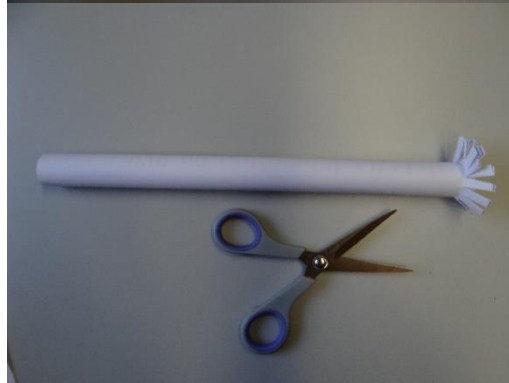
- einen Stapel Papier in DIN A4, z. B. alte Arbeitsblätter aus der Schule
- Klebeband
- Schere
- Lineal
- Stift
- Murmeln
- eine Platte, z. B. ein dicker Karton oder ein Brett, mindestens 50 cm x 50 cm



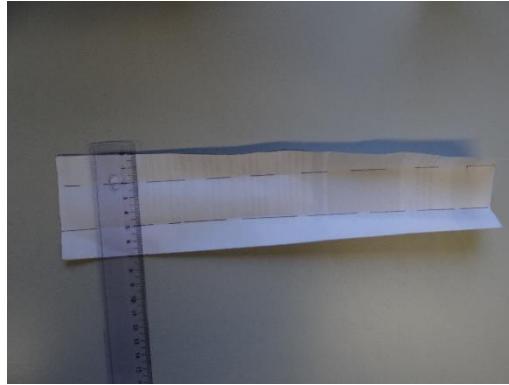
1. Für die Stützpfeiler rollst du zwei Blätter Papier zu einer zwei bis drei Finger dicken Rolle zusammen. Klebe sie mit Klebeband zusammen.



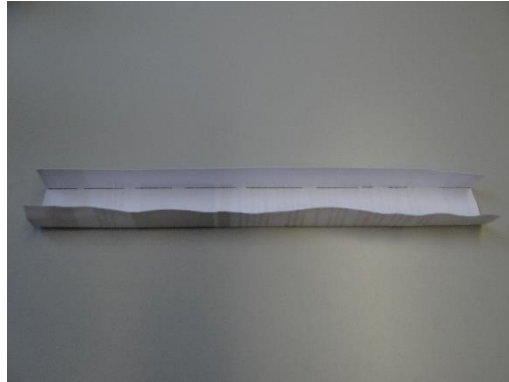
2. Schneide ein Ende etwa 2 cm ein, wie im Bild zu sehen.



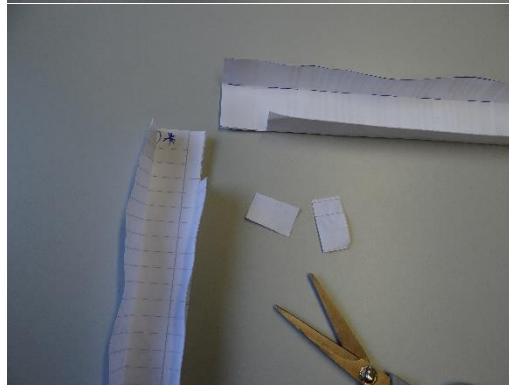
3. Für die Schienen nimm einen 7 cm breiten Streifen von zwei übereinandergelegten Blättern Papier. Markiere vom oberen und unteren Rand 2 cm.



4. Falte die Papiere an den Markierungen.



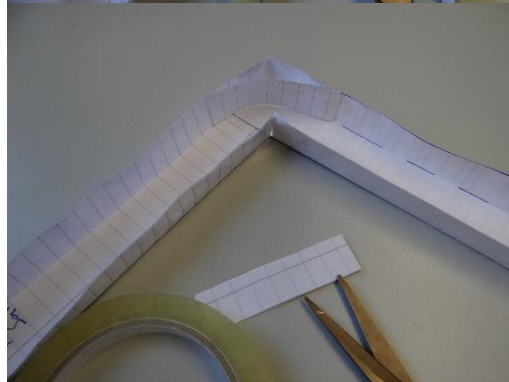
5. Um die Schienen zu verbinden, schneide eine Ecke aus den Seitenwänden, sodass sie ineinander passen.



6. Klebe die Schienen mit Klebeband zusammen.



7. Du kannst einen 2 cm breiten Streifen aus doppelt gelegtem Papier mit Klebeband in die Verbindung der Schiene kleben und die Ecken abrunden.



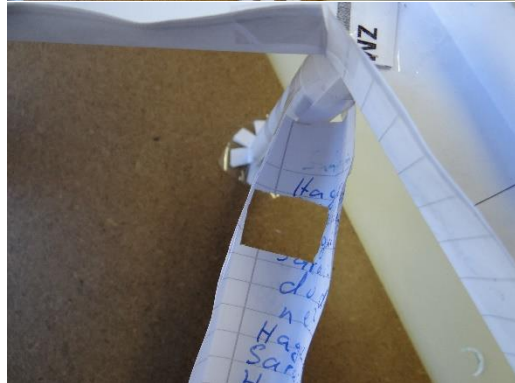
8. Zur Befestigung klebe die Eckverbindung der Schiene auf dem Stützfeiler mit Klebeband fest. Klebe den Stützfeiler an der gewünschten Stelle auf der Bodenplatte fest.



9. Vor dem Festkleben des jeweils nächsten Stützfeiler kürze ihn, sodass die Schiene ein leichtes Gefälle hat.



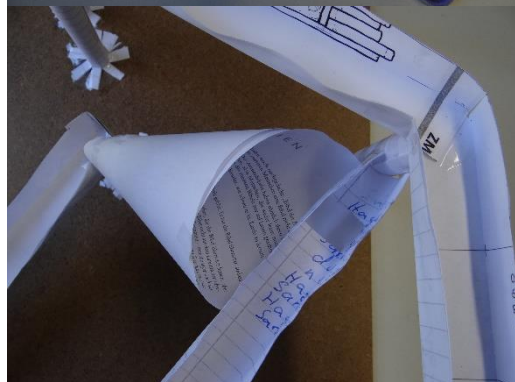
10. Neben Schienen kannst du auch Murmeln durch einen Trichter laufen lassen. Schneide dafür ein Loch in ein Ende einer Schiene.



11. Drehe aus einem Papier einen Trichter und schneide die Spitze ab. Die Murmel muss durch dieses Loch passen.



12. Klebe den Trichter mit Klebeband unterhalb des Lochs in die Schiene. Verbinde das untere Ende des Trichters mit einer Schiene.



13. Dies ist ein Beispiel, wie eine Murmelbahn aussehen kann.

Viel Spaß beim Nachmachen.  
Du kannst gerne ein Foto deiner Murmelbahn schicken oder es uns auf Instagram posten.

